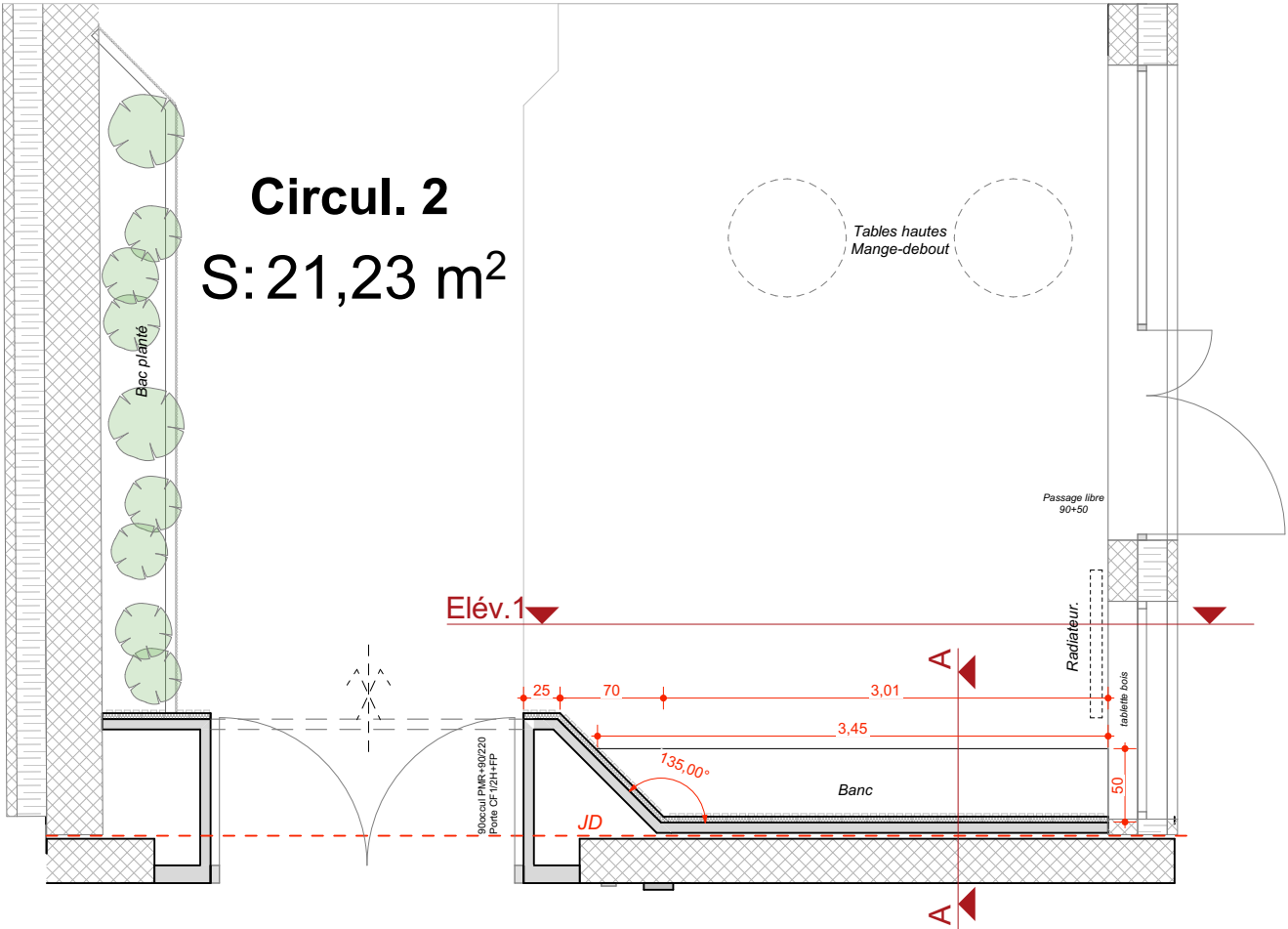
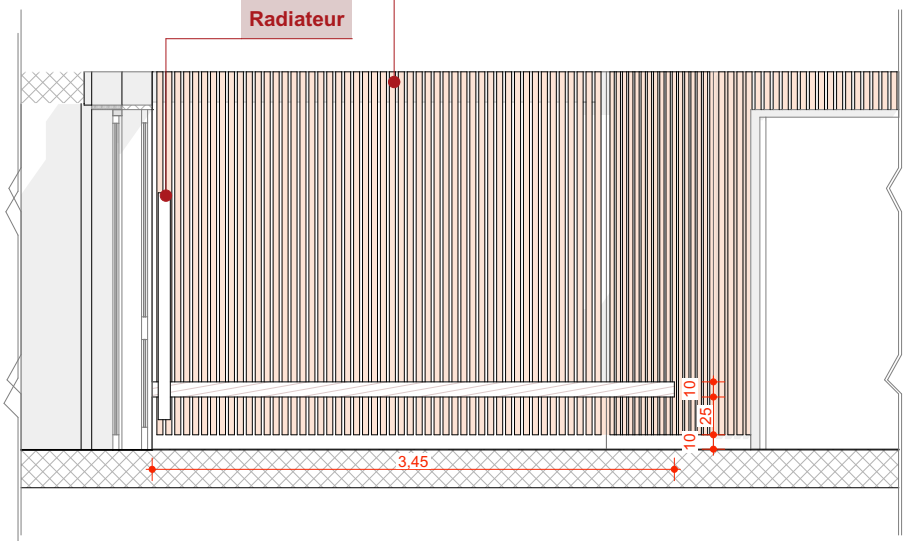


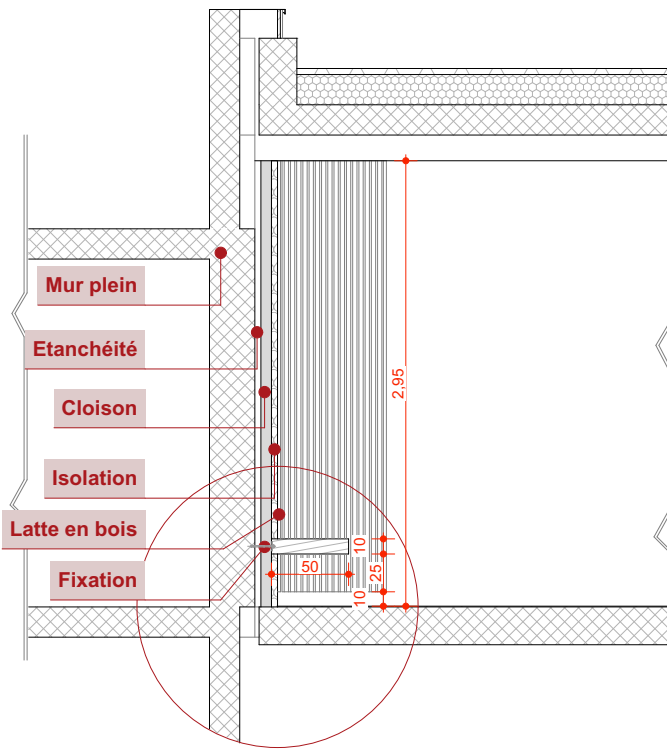
Élévation 1:



- Habillage mural en lames de bois ajourées à un taux de vide 12% mini, devant une laine minérale ep. 40mm et interposition d'un voile intissé transsonore 140g/m² tendu devant la laine pour traiter la dispersion des fibres minérale.
- carrelets en bois verticaux toute hauteur -
- Section 40 x 20mm (1 x ép.)
Style-réf: WoodUp



Coupe AA



Exemple de mise en oeuvre



Banc suspendu avec habillage bois et structure acier:

1.Habillage bois
•Caisson en CP multiplis chêne plaqué ou bois massif évidé
•Epaisseur visuelle 80-100 mm MAX
•Fixé au cadre par vissage depuis le dessous ou par emboîtement

2.Structure acier:
•Tube rectangulaire 60x30 mm 2 à 3mm épaisseur
•Longueur totale : 345 cm
•6 à 7 points d'ancrage muraux (chevilles à expansion)
•Traverses internes tous les 50 - 60 cm

👤 Capacité d'accueil :
Longueur utile : 345 cm
Largeur nécessaire par adulte : 45 cm
Nombre d'adultes assis confortablement :
> 345 ÷ 45 ≈ 7,66, soit 7 adultes confortablement (8 possible en usage ponctuel ou serré)

👤 Charge à supporter :
Poids moyen par adulte : 75 kg
7 adultes x 75 kg = 525 kg
Avec une marge de sécurité de 30 % :
> 525 × 1.3 = 682.5 kg

